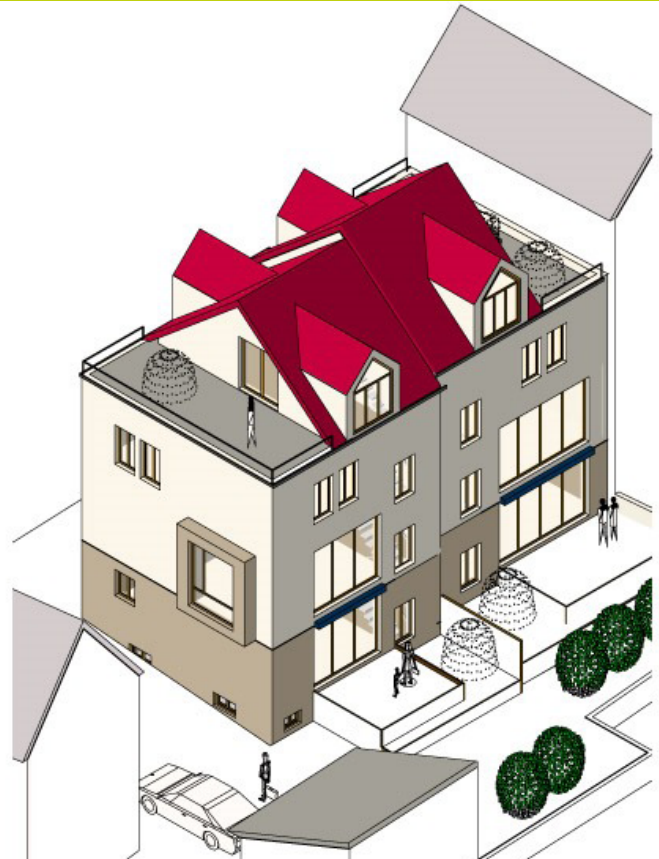


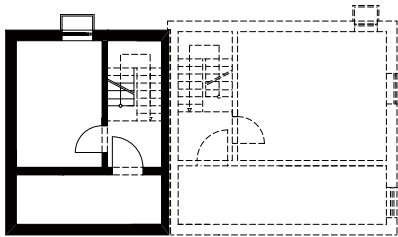
## 2 Stadthäuser Königstein

### HAUS 1

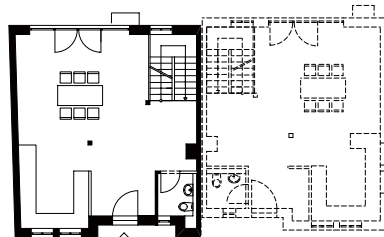
Das 370 qm große ehemalige Abbruchgrundstück liegt in der Altstadt von Königstein und wird zur Zeit mit 2 Stadthäusern mit Garage und Stellplätzen bebaut. Beide Häuser haben einen kleinen Garten und eine Dachterrasse mit Aussicht auf das Woogtal und die Villa Andreae auf der einen Seite und gegenüber blickt man auf die Burg Königstein. Die Häuser werden nach WEG geteilt.



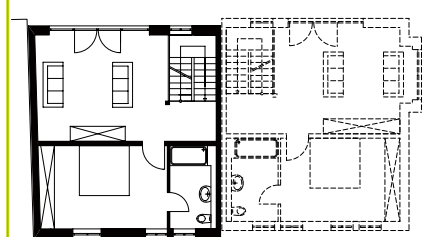
### GRUNDRISSSE



HAUS 1 - KELLER  
22,2 qm NUTZFLÄCHE



HAUS 1 - ERDGESCHOSS  
16,5 qm NUTZFLÄCHE

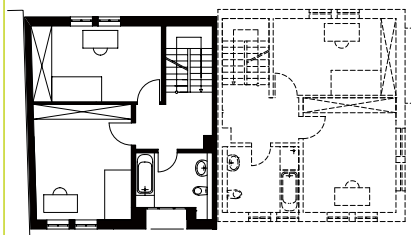


HAUS 1 - 1. OBERGESCHOSS  
19,5 qm NUTZFLÄCHE

Haus 1 Keller

Haus 1 EG

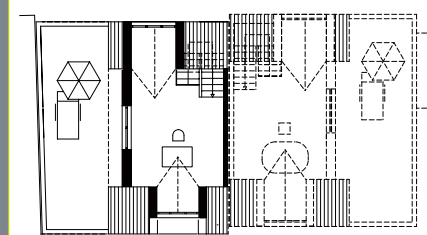
Haus 1 1.OG



HAUS 1 - 2. OBERGESCHOSS  
15,5 qm NUTZFLÄCHE

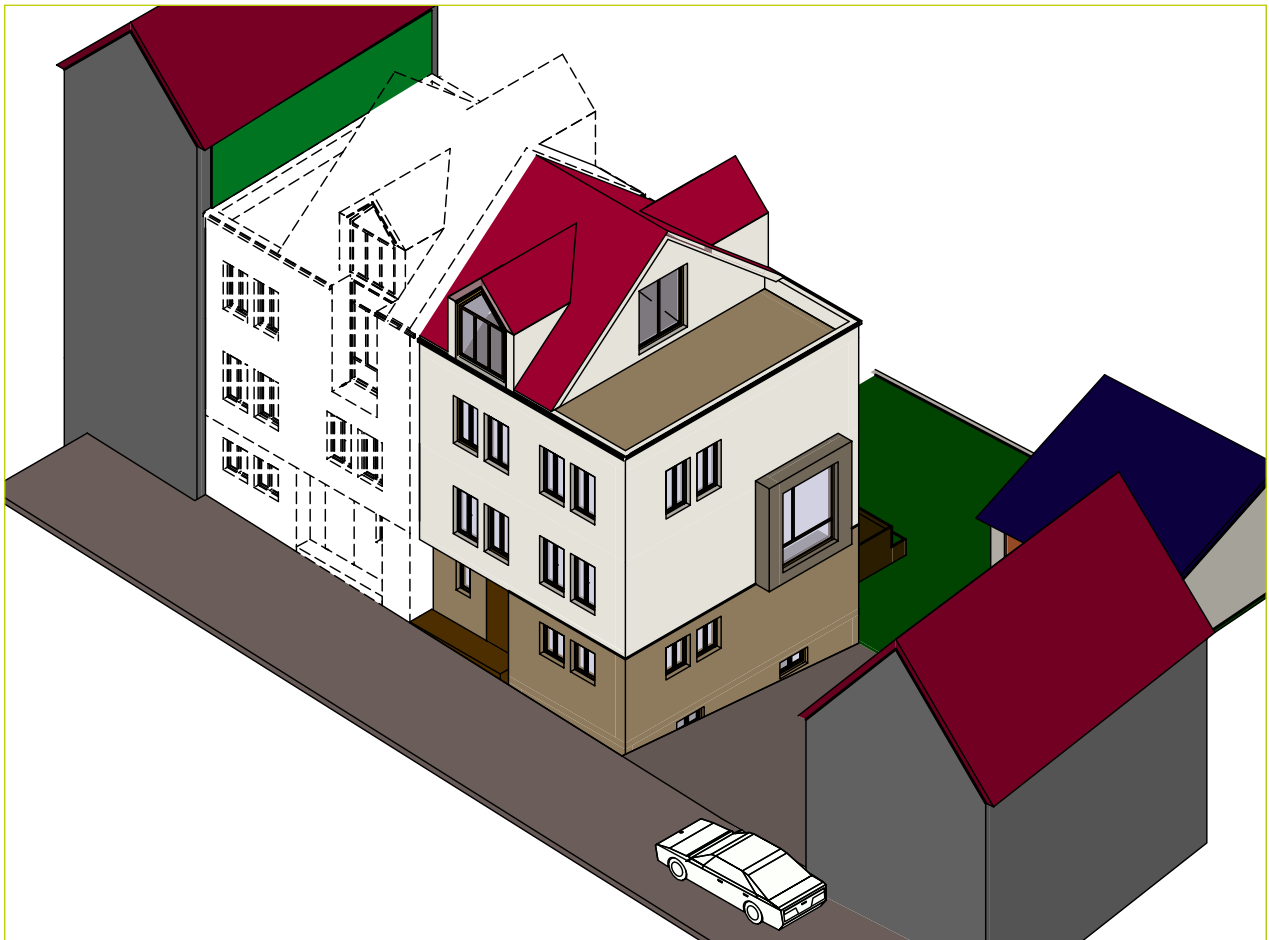
Haus 1 2.OG

Haus 1 DG

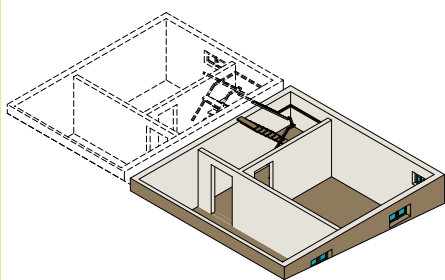


HAUS 1 - DACHGESCHOSS  
32,7 qm NUTZFLÄCHE

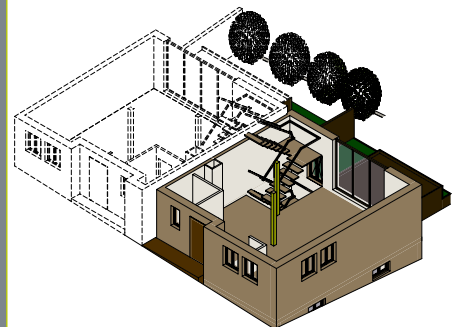
## 2 Stadthäuser Königstein



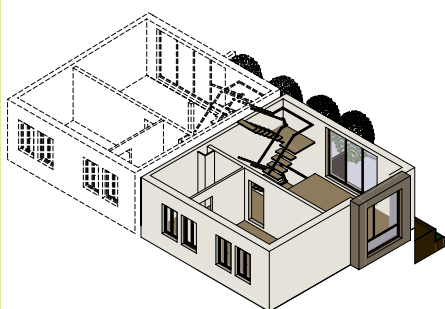
### ISOMETRIEN



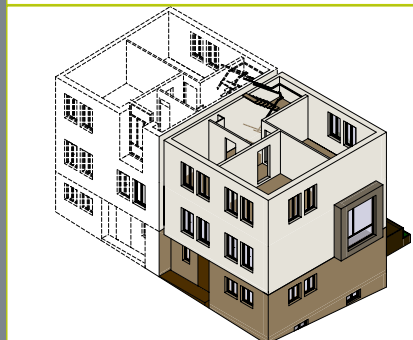
Haus 2 Keller



Haus 2 EG



Haus 2 1.OG



Haus 2 2.OG